

**CONTINUITÉ DANS L'OPÉRATION
DE LA
STATION DE TRAITEMENT
D'EAU POTABLE
MANI-UTENAM**

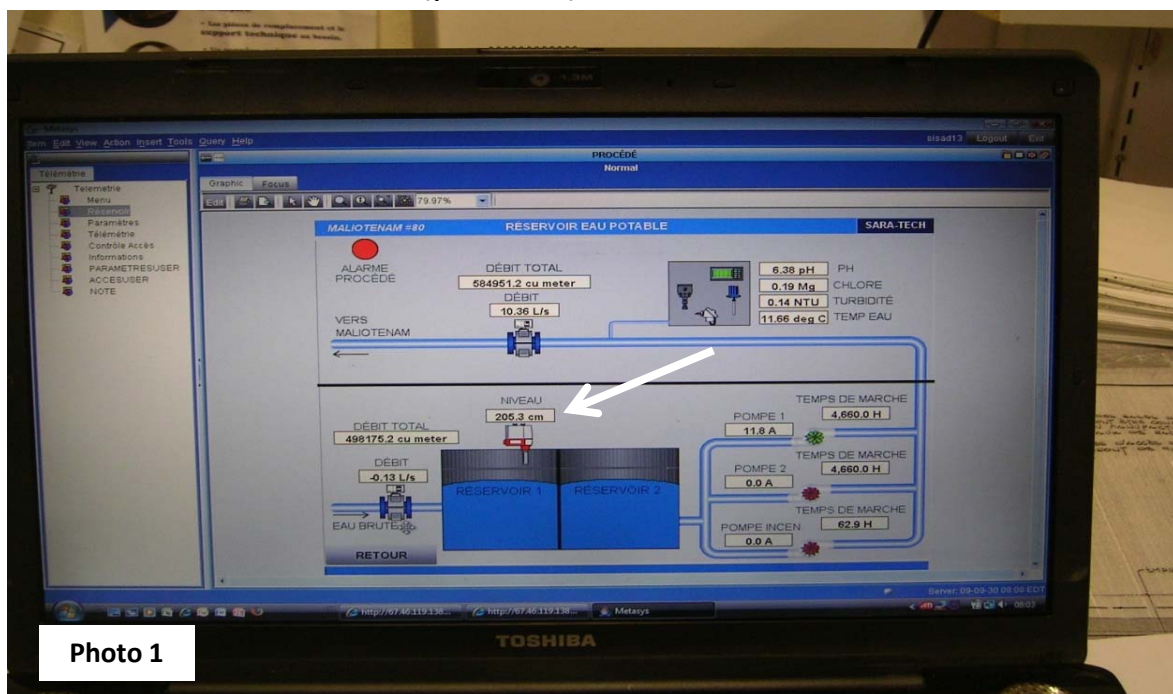


PRINCIPE D'OPÉRATION

- Il y a deux (2) puits qui fournissent de l'eau brute vers les réservoirs d'eau potable. Soit les puits 3 et 4
- Le puits 3 est le puits principal et devrait être en mesure de fournir l'eau nécessaire à la communauté

EN MODE AUTOMATIQUE

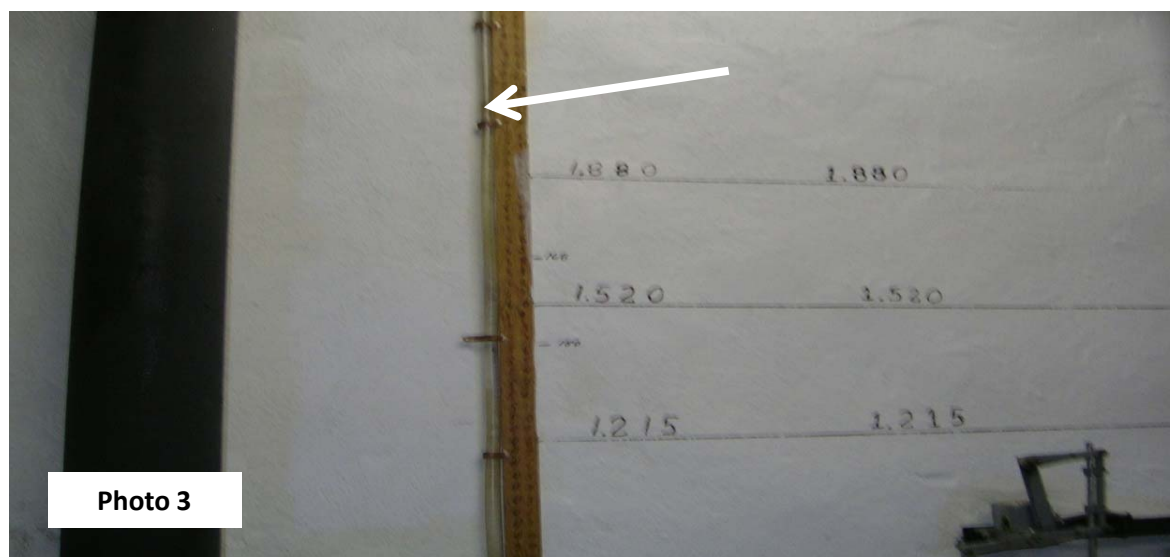
- Le départ et l'arrêt des puits sont contrôlé par le niveau dans les réservoirs d'eau potable
- La pompe du puits 3 démarre quand le niveau des réservoirs (en baissant) atteint 151 cm et arrête (en remplissage) quand le niveau des réservoirs atteint 244 cm
- Il y a trois (3) façons de voir le niveau dans les réservoirs
 - à l'ordinateur (photo 1)



- sur l'affichage ultrasonique situé sur le mur nord dans la salle de la génératrice (photo 2)



- sur le tube transparent au sous-sol sur le mur nord (photo 3)



- Normalement la pompe du puits 3 fonctionne entre 13h00 et 03h00
- Les pompes de chlore (photo 4) ne fonctionnent que lorsque la pompe de puits est en marche soit lors du remplissage des réservoirs



- Il n'y a qu'une pompe de chlore en marche à la fois

Photo 4

- Si une pompe fait défaut, il faut mettre l'autre en marche.
Pour ce faire, il faut :

- prendre le câble de contrôle (photo 5) de la pompe en défaut et le mettre à la même place, mais sur l'autre pompe (photo 6)



Photo 5



Photo 6

- Placer le sélecteur (photo 7) de la pompe en défaut à

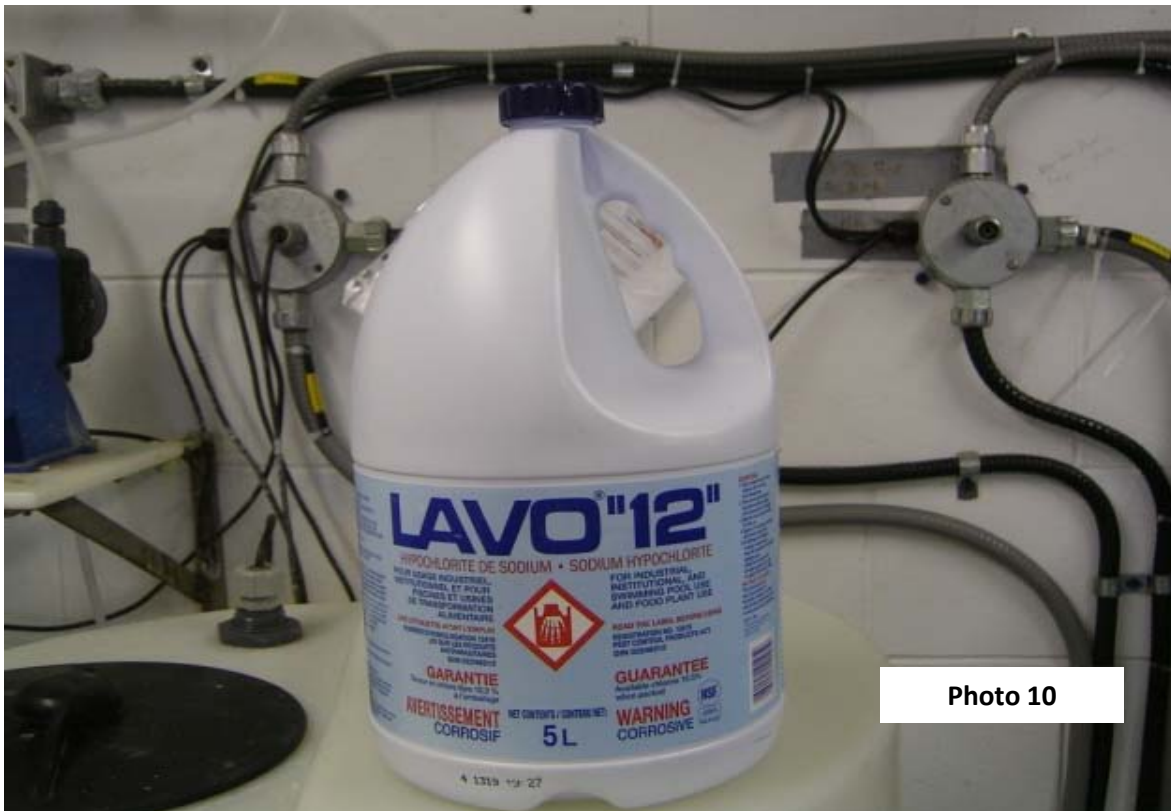


- Placer le sélecteur (photo 8) de la pompe que tu veux mettre en marche à



***S'IL N'EST PAS POSSIBLE DE FAIRE
FONCTIONNER UNE DES DEUX (2) POMPES
DOSEUSES DE CHLORE, PLACER LES
SÉLECTEURS (PHOTO 7) À L'ARRÊT ET
ÉMETTRE UN AVIS D'ÉBULLITION***

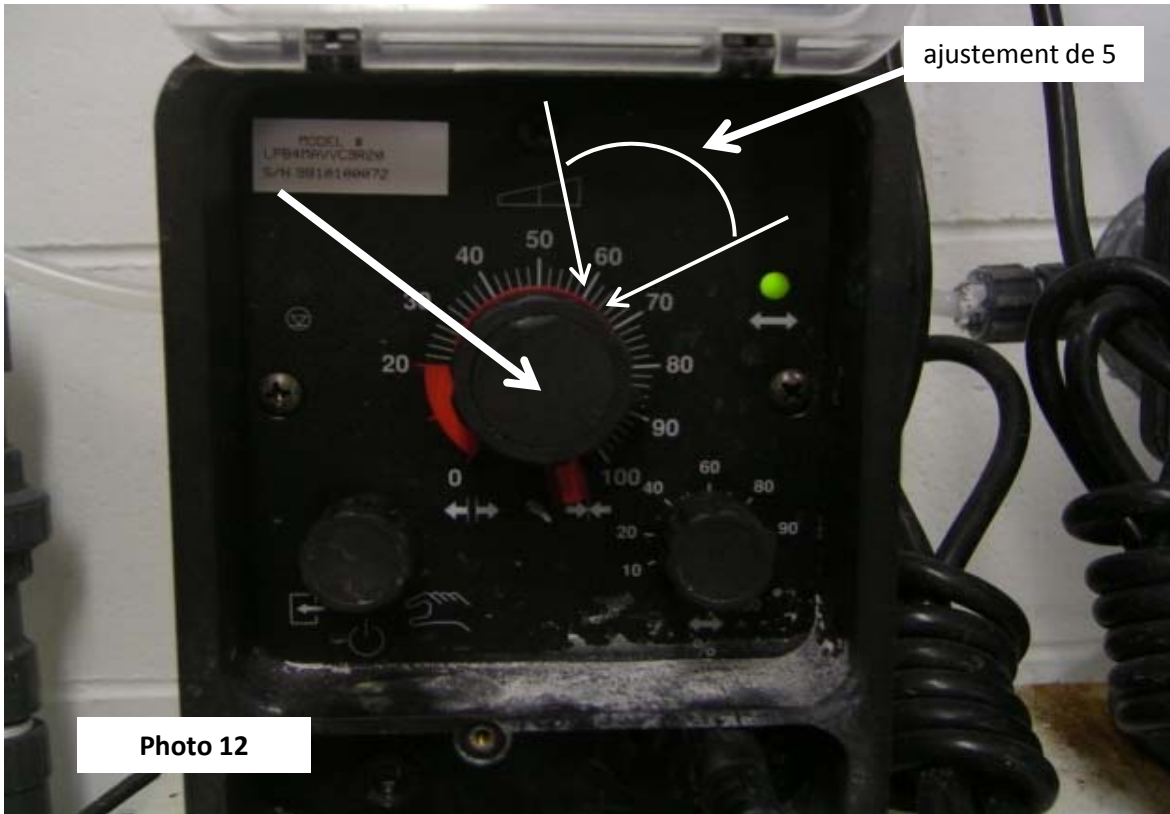
- Quand le niveau dans le bac de chlore (photo 9) atteint 150 L ajoute deux (2) 5 litres de chlore 12 % (photo 10) et ajouter de l'eau jusqu'à 250 L (photo 9)



- Pour contrôler le dosage de chlore, il faut maintenir la concentration entre 0,50 mg/L et 1,50 mg/L
- Pour connaître la concentration, il s'agit de regarder l'affichage du "Depolox 3" (photo 11) situé près de la porte de la salle de la génératrice



- Pour ajuster la pompe doseuse, il suffit d'augmenter (si le chlore est trop bas) ou diminuer (si le chlore est trop haut) la course de la pompe doseuse de chlore (photo 12 "gros bouton au centre) de cinq (5) à la fois lorsque la pompe est en marche



POUR ASSISTANCE APPELER

MARC LEMAY

418-882-7358